



ООО "МЕТАЛЛИСТ"

352430, Россия, Краснодарский край, г. Курганинск, Родниковское шоссе 1,
тел./факс (861-47) 2-24-13, 2-98-12, E-mail: metallist@inbox.ru, www.metallist.ru

Производим и реализуем вентиляторы ВЦП 6-45, ВЦП 7-40, ВРП 115-45, ВЦ 14-46, ВР 80-75
Циклоны различных типов ЦОЛ, ЦН-15, ЦОК, СИОТ, батарейные установки циклонов 4БЦЩ и другие

ВЕНТИЛЯТОР ВЦ14-46 КУХОННЫЙ

НАЗНАЧЕНИЕ:

- Вентиляторы предназначены для вытяжной вентиляции с высокими температурами перемещаемой среды (до 120 °С), например, для кухонь ресторанов и др., для удаления газов при сварных работах, для вентиляции промышленных хлебопекарных печей и т.д.
- для других санитарно-технических и производственных целей
- являются аналогами вентиляторов Systemair KBT, KBR thermo fan и других кухонных вентиляторов.

ОБЩИЕ СВЕДЕНИЯ:

- макс. температура перемещаемого воздуха 120°С
- низкий уровень шума
- среднего давления
- одностороннего всасывания
- корпус спиральный
- вперед загнутые лопатки – ВЦ14-46 кол-во лопаток - 32
- направление вращения - левое.

ВАРИАНТЫ ИЗГОТОВЛЕНИЯ:

- теплоустойкие общего назначения из оцинкованной стали
- теплоустойкие коррозионностойкие из нержавеющей стали (К)

КОНСТРУКЦИЯ:

Корпус выполнен из листовой стали и изолирован слоем минеральной ваты толщиной 50 мм.
Вентиляторы кухонные имеют откидную дверцу для удобства осмотра и обслуживания.

УСЛОВИЯ ЭКСПЛУАТАЦИИ:

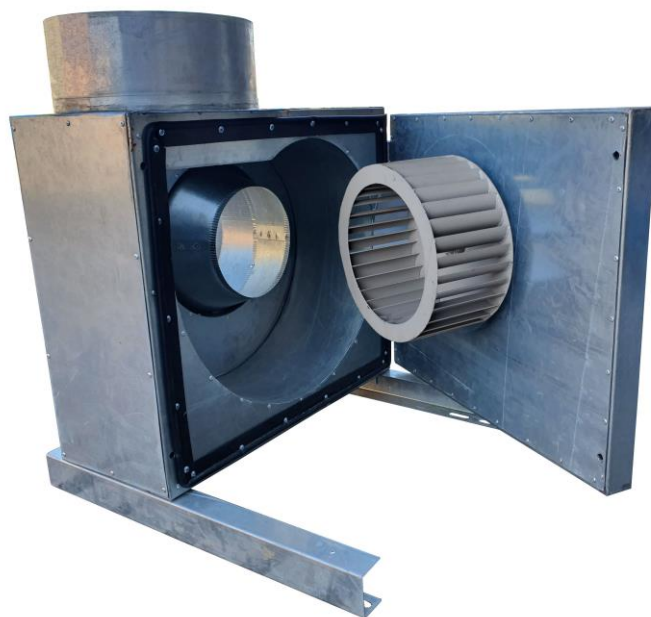
Вентиляторы эксплуатируются в условиях умеренного (У) и тропического (Т) климата второй и третьей категории размещения по ГОСТ 15150.

Допускается наружный монтаж при установке защитного кожуха (дополнительная принадлежность).

Вентиляторы могут эксплуатироваться в сейсмически опасных зонах.

Температура окружающей среды от минус 40°С до 40°С (45 °С для вентиляторов тропического исполнения).

Монтаж вентилятора осуществляется на несущую раму с виброгасителями, настенный монтаж осуществляется при помощи кронштейнов (дополнительная принадлежность),



ТЕХНИЧЕСКИЕ ХАРАКТЕРИСТИКИ ВЦ 14-46 КУХОННЫЙ

Типоразмер вентилятора	Относительный диаметр колеса	Двигатель		Частота вращения рабочего колеса, об/мин	Параметры в рабочей зоне		Масса вентилятора не более, кг	Виброизоляторы	
		Типоразмер	Мощность, кВт		Производительность, 10 ³ м ³ /час	Полное давление, Па		Тип	Кол-во
В-Ц14-46-2	1,0	АИР56А4	0,12	1350	0,46-0,64	235-260	20	ДО-38	4
		АИР56В4	0,18	1350	0,64-0,90	260-280	20		
		АИР63А4	0,25	1350	0,90-1,35	280-295	21,8		
		АИР71В2	1,1	2805	0,95-1,65	975-1190	25		
		АИР80А2	1,5	2850	1,55-2,15	1220-1270	28		
		АИР80В2	2,2	2850	2,15-3,75	1270-1300	31		
В-Ц14-46-2,5	1,0	АИР63В4	0,37	1320	0,97-1,42	370-440	31	ДО-38	4
		АИР71А4	0,55	1357	1,42-2,08	450-460	31,3		
		АИР80В2	2,2	2850	2,00-2,55	1700-1900	38		
		АИР90L2	3,0	2850	2,55-3,4	1900-2000	42		
		АИР100S2	4,0	2850	3,4-4,3	2000-1970	59		
		АИР100L2	5,5	2850	4,3-4,45	1970-1960	65		
В-Ц14-46-3,15	1,0	АИР71В6	0,55	915	1,34-2,95	305-410	43	ДО-38	4
		АИР80А6	0,75	920	2,95-3,35	410-355	46		
		АИР80А4	1,1	1395	2,05-2,75	730-810	45		
		АИР80В4	1,5	1395	2,75-3,80	810-860	47		
		АИР90L4	2,2	1395	3,80-4,80	860-875	54		
В-Ц14-46-4	1,0	АИР80В6	1,1	920	2,65-3,60	506-580	67	ДО-38	4
		АИР90L6	1,5	925	3,60-4,45	585-635	71		
		АИР100L6	2,2	945	4,45-6,60	655-648	95		
		АИР100L4	4,0	1410	4,17-5,66	1230-1400	95		
		АИР112М4	5,5	1430	5,66-7,63	1425-1545	102		
		АИР132S4	7,5	1440	7,63-10,3	1565-1530	108		

КОНСТРУКТИВНАЯ СХЕМА ВЕНТИЛЯТОРА КУХОННОГО

